

Kombinierte CNC-Bearbeitung für Abdeckplatten, Waschtische u. a.

Die Brell GmbH hat sich intensiv mit der Bearbeitung von Abdeckplatten und Waschtischen beschäftigt und eine Drei-Achsen-CNC-Anlage entwickelt. Diese Kombimaschine braucht wenig Platz, ist vielseitig einsetzbar und arbeitet effizient.

Die neue Anlage verfügt über ein Sägeaggregat für Sägeblattdurchmesser bis 1 000 mm sowie eine separate Schnellaufspindel. Hier wird, so die Firma, in einem automatischen Ablauf produziert, der schneller und genauer als die halbautomatische Bearbeitung ist. Die Achsen der Maschine können interpolieren und verfahren über digitale Antriebe. Der oder die Bearbeitungstische werden unabhängig von der Maschine montiert. Die Anlage erreicht durch ihr Fräs- und Schleifaggregat eine weitaus höhere Auslastung. Bei geringerem Platzbedarf ist sie vielseitig einsetzbar.

Bedienung über

»OptiForm«-Programm

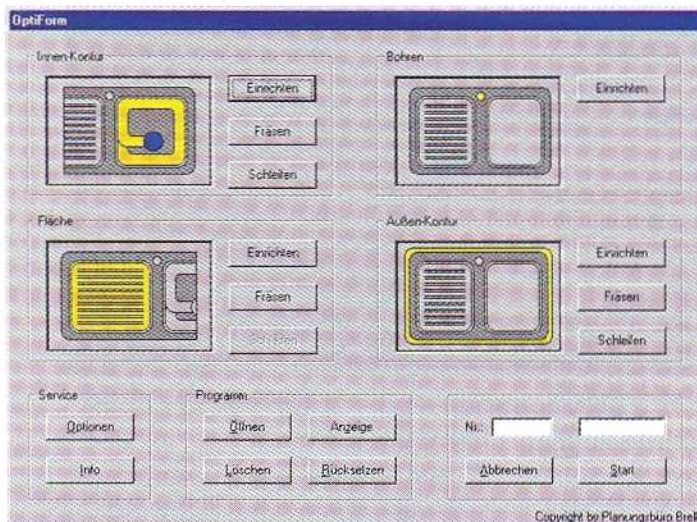
Die Anlage wird über einen Industrie-PC mit Folientastatur kontrolliert, für den keinerlei PC-Kenntnisse erforderlich sind. Die Fräs- und Schleifeinheit wird über das Programm »OptiForm« bedient. Die Bedienoberfläche von »OptiForm« ist eine Windows-Oberfläche, welche die einzelnen Bearbeitungsschritte genau vorgibt. Besonders an »OptiForm« ist die Tatsache, dass auf eine CAD-Bearbeitung verzichtet werden kann. Die Standardformen sowie beliebige Konturen müssen nicht am CAD-Platz entworfen, sondern können direkt am

Werkstück eingegeben werden. Das Programm »OptiForm« kann Standardformen vorgeben. Beliebige Konturen werden über das lasergestützte »Teach-In-Verfahren« erfasst und im Bearbeitungsprogramm umgesetzt. Für jede Bearbeitungsart steht eine Werkzeugverwaltung zur Verfügung, in der die gewünschten Werkzeuge festgelegt werden können. Jedes Werkzeug wird über eine Betriebsdatenerfassung verwaltet, die auch die Ermittlung der Gesamtleistung des Fräs- und Schleifaggregats ermöglicht.

Vielfältig einsetzbar

Mit Hilfe des »OptiForm«-Programms lassen sich Innen- und Außenkonturen sowie Flächen komplett fräsen und schleifen. Damit ist die Bearbeitung nicht nur auf Abdeckplatten und Waschtische beschränkt. Es können z. B. Tischplatten und geschwungene Fensterbänke gefertigt werden. Auch Bohrungen sind möglich, z. B. für die Treppenbearbeitung. Die Fräs- und Schleifeinheit befindet sich am Sägesupport und wird je nach Gebrauch über einen Pneumatikzylinder in Arbeitsposition gefahren. Optional lässt sich das »OptiForm«-Programm auch mit der Walzen- und Schleifanlage WSA kombinieren.

Die Oberfläche des Hauptmenüs von »OptiForm«. Das Programm ist auch für Ungeübte leicht zu bedienen.



Die über »OptiForm« bediente Fräs- und Schleifeinheit im Praxis-einsatz.

Brell GmbH
Lindberghstraße 8
64625 Bensheim
Tel.: 06251-66562
Fax: 06251-66563
E-Mail: SRBrell@t-online.de
Internet: www.srbrell.de